

VIKTIGT: LÄS OCH FÖLJ INSTRUKTIONERNA OCH SÄKERHETSVARNINGARNA GÖR HUDALLERGITESTET INNAN DU ANVÄNDER DENNA PRODUKT.

HUDALLERGITEST

DU MÅSTE UTFÖRA HUDALLERGITESTET 48 TIMMAR FÖRE VARJE ANVÄNDNING, ÄVEN OM DU TIDIGARE HAR ANVÄNT DENNA ELLER ANDRA HÄRFÄRGNINGSPRODUKTER UTAN NÅGRA BIVERKNINGAR. HUDALLERGITESTET ÄR DET BÄSTA SÄTTET ATT TA REDA PÅ OM DU ÄR ALLERGISK MOT ELLER HÅLLER PÅ ATT BLI KÄNSLIG FÖR HÄRFÄRGNINGSPRODUKTER. OBSERVERA: DETTA TEST GER INGEN GARANTI MOT FRAMTIDIGA REAKTIONER.

▲ Allergiska reaktioner (klåda, irritation, sveda, rodnad, svullnad eller utslag) mot permanent härfärgningsprodukt, inklusive denna produkt, kan förgutvecklare och i sällsynta fall vara allvariga. Om du någon gång har upplevt något av dessa symptom, när du använt denna produkt, ska du **SLUTA** använda denna produkt tills du rådfrågat läkare, eftersom symptomen tyder på att du kan ha utvecklat en allergi.

HUR DU TESTAR:

1. TVÄTTA TESTOMRÅDET

Tvätta huden på insidan av armbågen. Torka torrt.

2. BLANDA OCH APPLICERA PRODUKTEN

Skruva av locket på applikatorflaskan (färgutvecklaren). Bryt inte av spetsen än. Blanda med en plastsked små, lika stora portioner av färgutvecklare och färgbas i en plastskål. Använd inte metallredskap. Applicera ett tunt lager (myckinstort) på testområdet och låt torka.

3. TVÄTTA INTE OCH TÄCK INTE ÖVER TESTOMRÅDET PÅ 48 TIMMAR

Undersök med jämna mellanrum testområdet under de kommande 48 timmarna. Ser du ingen reaktion, kan du fortsätta med färgningen.

Om du någon gång upplever några reaktioner såsom klåda, irritation, sveda, rodnad, svullnad eller utslag i eller runt testområdet – **FÄRGA INTE HÅRET. OM EN REAKTION INTRÄFFAR UNDER ELLER EFTER HÄRFÄRGNINGEN**, bör du skölja håret och genast schamponera det. **Avbryt användningen**. Om du får svårt att andas, känner dig trång i bröstet och/eller får näselsutslag eller svullnad någonstans på kroppen, ska du **omedelbart söka läkare**.

SÄKERHETSVARNINGAR

Om du någonsin upplevt någon allergisk reaktion efter att ha använt en härfärgningsprodukt, ska du inte använda denna eller någon annan härfärgningsprodukt.

▲ **HÄRFÄRGNINGSMEDEL KAN FRAMKALLA ALLVARIGA ALLERGISKA REAKTIONER. LÄS OCH FÖLJ INSTRUKTIONERNA. PRODUKTEN ÄR INTE AVSEDD FÖR ANVÄNDNING PÅ PERSONER UNDER 16 ÅR. TEMPORÄRA TATUERINGAR MED SVART HENNA KAN ÖKA RISKEN FÖR ALLERGIER. DU MÅSTE UTFÖRA ETT HUDALLERGITEST 48 TIMMAR INNAN DU ANVÄNDER PRODUKTEN (SE OVAN). FÄRGA INTE HÅRET OM:**

- Du har utslag i ansiktet eller känslig, irriterad eller skadad hårbotten.
- Du har reagerat på härfärgningsmedel tidigare.
- Du har reagerat på en temporär tatuering med svart henna tidigare.

UNDIK KONTAKT MED ÖGONEN. SKÖLJ ÖGONEN GENAST OM PRODUKTEN KOMMER I KONTAKT MED DEM. ANVÄND INTE FÖR ATT FÄRGA ÖGONFRANSAR ELLER ÖGONBRYN. ANVÄND E MEDFÖLJANDE HANDSKARNA. LÄS OCH FÖLJ INSTRUKTIONERNA.

I sällsynta fall har härfärgning kopplats till depigmentering av huden (vita fläckar, förlorad hudfärg eller ett tillstånd kallat vitiligo), vilket kan vara tillfälligt eller permanent. **OM DU MÄRKER DEPIGMENTERING AV HUDEN, AVBRYT OMEDELBART ANVÄNDNINGEN.** Använd inte härfärgningsprodukter **als**, om du har problem med huddepigmentering eller om du har depigmenteringsproblem i släkten. **KOM IHÅG ATT UTFÖRA HUDALLERGITESTET 48 TIMMAR FÖRE VARJE ANVÄNDNING, ÄVEN OM DU TIDIGARE HAR ANVÄNT DENNA ELLER ANDRA HÄRFÄRGNINGSPRODUKTER. AV DENNA ANLEDNING, KÖP PRODUKTEN TVÅ DAGAR INNAN DU PLANERAR ATT ANVÄNDA DEN.** **FÖRSIKTIGHET: DENNA PRODUKT INNEHÅLLER INGREDIENSER SOM KAN ORSAKA HUDIRRITATIONER HOS VISSA INDIVIDER OCH ETT 48 TIMMARS HUDALLERGITEST BÖR FÖRST UTFÖRAS (SE OVAN).** **PRODUKTEN FÄR INTE ANVÄNDAS FÖR ATT FÄRGA ÖGONFRANSAR ELLER ÖGONBRYN. DET KAN LEDA TILL BLINDHET. FÖRVARAS UTOM RÄCKHÅLL FÖR BARN.**

- Använd inte på kroppshår • Undvik långvarig hudkontakt • Ta ut kontaktlinsar före applicering av härfärgningsmedel • Behåll den tomma förpackningen några dagar, om du skulle få en reaktion • Spara inte oanvänd produkt. • Lämna inte huden bländert i en skåfluten flaska. Den kan svälla eller spricka. • Använd inte om du färgat håret med henna • Vänta med färgning i minst 14 dagar efter blekning, rakpemantering eller permanenring. • Ta ut alla metallföremål ur håret före färgning och håll dem borta under färgningen. • Använd inga metallredskap • Håll borta från värme och ljus • Blanda inte produkten med någon annan produkt.

TÄRKEÅÅ: LUE IHON ALLERGIATESTIN OHJEET JA TURVALLISUUSVAROITUKSET HUOLELLISESTI ENNEN KUIN KÄYTTÄT TÄTÄ TUOTETTA. JA NOUDATA NIITÄ.

IHON ALLERGIATESTI

SINUN ON SUORITETTAVA TÄMÄ IHON ALLERGIATESTI 48 TUNTIA ENNEN JOKAISTA KÄYTTÖÄ, VAIKKA OLISIT KÄYTTÄNYT TÄTÄ TAI MUITA HUISVÄRJÄYSTUOTTEITA AIEMMIN ILMAN HAITALLISIA REAKTOITA. IHOALLERGIATESTI ON PARAS TAPA SAADA SELVILLE, OLETKO ALLERGINEN HUISVÄRILLE TAI OLETKO HERKISTYMÄSSÄ NILLE. HUOMAA: TÄMÄ TESTI EI TAKAA MYÖHEMMLITÄ REAKTOITLTA VÄLTMYMISTÄ.

▲ Kestohiusvärit, sisältään tämän tuotteen, voivat aiheuttaa allergisia reaktioita (kutina, ärsytys, polttava tunne, punoitus, turvotus tai tulehdukset), jotka harvinaisissa tapauksissa voivat olla vakavia. Jos olet koskaan aiemmin kokenut mitään näistä oireista käyttiessäsi tätä tuotetta, **LOPETA** hiusvärijäystuotteiden käyttö kunnes olet ollut yhteydessä lääkäriin, koska nämä ovat merkkejä siitä, että sinulla saattaa olla kehitymässä allergia.

MITEN TESTI SUORITETAAN:

1. PESE ALUE

Puhdista iho kynnärpäisi sisätaiteesta. Taputele kuivaksi.

2. SEKOITA TUOTE JA LEVITÄ SE

Kierrä auki applikaattoripullon korkki (värin kehitin). Älä katkaise kärkeä tässä vaiheessa. Sekoita pienet, yhtäsuuret osat värin kehitintä ja värin perusainetta muovikuvussa muovilusikalla. Älä käytä metallivälineitä.

Levitä ohut kerros (kolikon kokoinen) testialueelle, ja anna sen kuivua.

3. ÄLÄ PESE TAI PEITÄ TESTIALUETTA 48 TUNNIN AIKANA

Tutki aluetta säännöllisesti seuraavaan 48 tunnin aikana. Jos et saa reaktiota, voit tehdä hiussten värjäämisen. **Jos milloin tahansa koet testialueella tai sen lähellä mitään reaktiota, kuten kutinaa, ärsyvystä, poltetta, punoitusta, turvotusta tai tulehdusta — ÄLÄ VÄRJÄÄ HUIKSIASI. JOS HUISTEN VÄRJÄYKSEN AIKANA TAI SEN JÄLKEEN ILMENEE REAKTIO**, huuhtele ja pese shampooilla välittömästi. Lopeta käyttö. Jos sinulla on hengitysvaikeuksia, rinnan ahdistusta ja/tai nokkosihottumaa tai turvotusta missä tahansa vartalon osassa, **hakeudu heti lääkärin hoitoon.**

TURVALLISUUSVAROITUKSET

Jos olet joskus kokenut allergisen reaktion hiusvärituotteen käytön jälkeen, älä käytä tätä tai muuta hiusvärituotetta.

▲ **HUISVÄRIT VOIVAT AIHEUTTAA VAKAVIA ALLERGISIA REAKTOITA.**

LUE OHJEET JA NOUDATA NIITÄ. TÄTÄ TUOTETTA EI OLE TARKOITETTU ALLE 16-VUOTIAILLE. TILAPÄISET "MUSTA HENNA" -TATUOINNIT SAATAVAT LISÄTÄ ALLERGIARISKIÄ. ENNEN TÄMÄN TUOTTEEN KÄYTTÖÄ SINUN ON TEHTÄVÄ EDELTÄVÄ 48 TUNNIN IHOALLERGIATESTI (KS. EDELLÄ).

ÄLÄ VÄRJÄÄ HUIKSIA MIKÄLI:

- Kasvoissasi on ihottumaa tai hiuspohjasi on herkkä, ärtynyt tai vahingoittunut.
- Olet aikaisemmin saanut reaktion huiestasi värjäyksen jälkeen.
- Olet aikaisemmin saanut reaktion tilapäisestä, mustasta henna-tatuoinnista.

VÄLTÄ AINEEN JOUTUMISTA SILMIIN. HUUHTELE VÄLITTÖMÄSTI, JOS TUOTETTA JOUTUU SILMIIN. TUOTETTA EI SAA KÄYTTÄÄ SILMÄRIPSIENT TAI KULMAKARVOJEN VÄRJÄÄMISEEN. KÄYTÄ MUKANA TULLEITA SUOJAKASINEITÄ. LUE OHJEET JA NOUDATA NIITÄ.

Harvinaisissa tapauksissa hiusvärin käyttö on liittynyt ihon väriainekatoon (ihon vaalentuminen tai ihonvärin menetyis), joka voi olla väliaikaista tai pysyvää. **JOS HAVAITSET IHON VÄRIAINEKATAO, LOPETA KÄYTTÖ VÄLITTÖMÄSTI.** Älä käytä mitään hiusvärituotteita, jos sinulla on ihon väriainekato-ongelma tai jos sinulla on suvussa ihonväriainekato-ongelma.

MUISTA TEHDÄ ALLEGRIATESTI 48 TUNTIA ENNEN JOKAISTA KÄYTTÖÄ, VAIKKA OLISIT KÄYTTÄNYT TÄTÄ TAI MUITA HUISVÄRJÄYSTUOTTEITA AIEMMIN. OSTA TÄSTÄ SYYSTÄ TÄMÄ TUOTE KAKSI PÄIVÄÄ ENNEN AJOTTUA KÄYTTÖÄ.

HUOMIO: TÄMÄ TUOTE SISÄLTÄÄ AINEITA, JOTKA VOIVAT AIHEUTTAA IHOÄRSYTYSTÄ JOILLEKIN HENKILÖILLE. EDELTÄVÄ 48 TUNNIN IHOALLERGIATESTI (KS. EDELLÄ) ON TEHTÄVÄ ENSIN. TÄTÄ TUOTETTA EI SAA KÄYTTÄÄ SILMÄRIPSIENT TAI KULMAKARVOJEN VÄRJÄÄMISEEN — JOS NIIN TEHDÄÄN, SE VOI AIHEUTTAA SOKEUTTA. SÄILYTÄ POISSA LASTEN ULTOUVILTA.

- Älä käytä kehon karvoitukselle • Vältä pitkänyttää ihokosketusta • Poista piilinsinit ennen hiusvärin levittämistä • Säilytä tyhjää pakkausta muutaman päivän ajan siltä varalta, jos sinulla ilmaantuu reaktio • Älä säilytä ylijääntyä tuotetta. • Älä jätä seosta suljettuun pulloon, koska se voi laajentua tai revetä. • Älä käytä, jos huiksesi on värjätty hennalla • Odota vähintään 14 päivää valkaisun, pehmennyksen tai permanentin jälkeen ennen värjäystä • Poista kaikki metalliset esineet huiksesta ennen värjäystä, ja pidä ne poissa värjäyksen aikana • Älä käytä metallisia hiusmuotoiluyhdistä • Suojaa lämmöltä ja valolta • Älä sekoita tätä tuotetta minkään muuhun tuotteeseen.

VIKTIGT: LÆS OG FØLG VEJLEDNINGEN TIL HUDALLERGITEST OG SIKKERHEDSADVARSLERNE. INDEN DU BRUGER DETTE PRODUKT.

HUDALLERGITEST

DU SKAL UDFØRE DENNE HUDALLERGITEST 48 TIMER INDEN HVER BRUG, SELV OM DU ALLEREDE HAR BRUGT DETTE ELLER ET ANDET HÆRFARVEPRODUKT UDEN BIVIRKNINGER. HUDALLERGITESTEN ER DEN BEDSTE MÅDE TIL AT FINDE UD AF, OM DU ER ALLERGISK OVER FOR, ELLER UDVIKLER OVERFØLSOMHED OVER FOR, HÆRFARVE. VÆR OPMÆRKSOM PÅ: DENNE TEST ER IKKE EN GARANTI FOR AT DU UDGÅR REAKTIONER I FREMTIDEN.

▲ Allergiske reaktioner (kløe, irritation, en brændende fornemmelse, rødme, hævelse eller udslæt) på permanent hærfarve, herunder dette produkt, kan forekomme og, i sjældne tilfælde, være alvorlige. Hvis du nogensinde har oplevet nogen af disse symptomer under brug af dette produkt, skal du **STOPPE** med at bruge hærfarveprodukter, til du har opsegt lægehjælp, da disse er tegn på, at du eventuelt har udviklet en allergi.

SÅDAN TESTER DU:

1. VASK TESTOMRÅDET

Rens huden på indersiden af albuen. Dup huden tør.

2. BLAND OG PÅFØR PRODUKTET

Skru låget af applikatorflasken (farveudvikler). Undlad at knække spidsen af på nuværende tidspunkt. Bland små og lige store dele af farveudvikleren og farvebasen i en plastikskål med en plastiske. Undlad brug af metalredskaber. Påfør et tyndt lag (på størrelse med en mønt) på testområdet, og lad det tørre.

3. UNDLAD AT VASKE ELLER DÆKKE TESTOMRÅDET I 48 TIMER

Undersøg testområdet med jævne mellemrum over de næste 48 timer.

Hvis du ikke får nogen reaktion, kan du fortsætte med farvningen. **Hvis du på noget tidspunkt oplever nogen reaktioner**, som f.eks. kløe, irritation, en brændende fornemmelse, rødme, hævelse eller udslæt, i eller omkring testområdet – **MÅ DU IKKE FARVE DIT HÅR. I TILFÆLDE AF EN REAKTION UNDER ELLER EFTER FARVNING AF DIT HÅR** skal du omgående skylle og vaske håret med shampoo. Stands brugen. Hvis du oplever vejrtrækningsproblemer, stramhed i brystet og/eller udslæt eller hævelse et sted på kroppen, skal du omgående søge lægehjælp.

SIKKERHEDSADVARSLER

Hvis du nogensinde har oplevet en allergisk reaktion efter at have brugt et hærfarvningsprodukt, må du ikke bruge dette eller noget andet hærfarvningsprodukt. ▲ **HÆRFARVESTOFFER KAN FORÅRSAGE ALVORLIGE ALLERGISKE REAKTIONER. LÆS OG FØLG VEJLEDNINGEN. DETTE PRODUKT ER IKKE BEREGET TIL BRUG PÅ PERSONER UNDER 16 ÅR. MIDLERTIDIGE "SORT HENNA"-TATOVERINGER KAN ØGE RISIKOEN FOR ALLERGI. INDEN DETTE PRODUKT TAGES I BRUG, SKAL DU UDFØRE EN 48-TIMERS HUDALLERGITEST (SE OVENFOR).** **DU MÅ IKKE FARVE DIT HÅR, HVIS:**

- Du har udslæt i ansigtet eller en følsom, irriteret eller beskadiget hovedbund.
- Du nogensinde har oplevet en reaktion efter at have farvet dit hår.
- Du tidligere har oplevet en reaktion efter en midlertidig "sort henna"-tatovering. **UNDGÅ KONTAKT MED ØJNENE. SKYL OMGÅENDE, HVIS PRODUKTET KOMMER I KONTAKT MED ØJNENE. MÅ IKKE BRUGES TIL AT FARVE ØJENVIPPER ELLER ØJNBRYN. BRUG DE MEDFØLGENDE HANDSKER. LÆS OG FØLG VEJLEDNINGEN.**

I sjældne tilfælde er brug af hærfarve blevet kædet sammen med pigmentmangel i huden (hvide pletter, tab af hudfarve eller en lidelse, der kaldes vitiligo), som kan være midlertidig eller permanent. **HVIS DU BEMÆRKER NOGEN PIGMENTMANGEL I HUDEN, SKAL DU OMGÅENDE STOPPE BRUGEN.** Du har problemer med pigmentmangel i huden, eller hvis nogen i din familie har haft problemer med pigmentmangel i huden.

HUSK AT UDFØRE EN HUDALLERGITEST 48 TIMER INDEN HVER BRUG, SELV HVIS DU TIDLIGERE HAR BRUGT DETTE ELLER ANDRE HÆRFARVEPRODUKTER. AF DENNE GRUND BØR DU KØBE DETTE PRODUKT, TO DAGE INDEN DU PLANLÆGGER AT BRUGE DET.

FORSIGTIG: DETTE PRODUKT INDEHOLDER INGREDIENSER, SOM KAN FORÅRSAGE HUDIRRITATION HOS VISSÉ PERSONER, OG DER SKAL UDFØRES EN 48-TIMERS HUDALLERGITEST INDEN BRUG (SE OVENFOR). DETTE PRODUKT MÅ IKKE BRUGES TIL AT FARVE ØJENVIPPER ELLER ØJNBRYN – DETTE KAN MEDFØRE BLINDHED. HOLDES UTILGÆNGELIGT FØR BØRN.

- Må ikke bruges til kropshår • Undgå langvarig hudkontakt • Fjern kontaktlinsar, inden hærfarven påføres • Gem den tomme emballage i et par dage i tilfælde af, at du oplever en reaktion • Ubrugt produkt må ikke gemmes. • Efterlad ikke blandingen i en lukket flaske, da den kan udvide sig eller sprænge. • Må ikke bruges, hvis dit hår er hennafarvet • Vent mindst 14 dage efter afblegning, glatning eller permanenterkning inden farvning • Fjern alle metalgenstande fra håret inden farvning, og hold dem væk under farvning • Du må ikke bruge metalredskaber til hårstyring • Holdes væk fra varme eller lys • Dette produkt må ikke blandes med noget andet produkt.

JUST FOR MEN

KOM IHÅG ATT UTFÖRA HUDALLERGITESTET 48 TIMMAR FÖRE VARJE ANVÄNDNING.



SE BAKSIDAN FÖR INSTRUKTIONER OM ALLERGITESTET.



- Rikta spetsen bort från ansiktet.



- Ha handskar på händerna, när du arbetar in produkten i håret. Använd hela flaskan för bästa resultat.
- Kassera flaskor med oanvänd produkt.
- OBS! Färgen på produktblandningen ser alltid mörkare ut än den slutliga färg du får. Oroa dig inte för det. Det är normalt.**

KOM IGÅNG SNABBT

GÅ TILL JUSTFORMEN.COM FÖR ATT SE INSTRUKTIONSVIDEOR OCH VANLIGA FRÅGOR OCH SVAR



- Ett tidur, en gammal handduk eller T-shirt och schampo (helst för färgbehandlat hår).
- Ta på dig handskar före steg 1.
- Skydda kläder och ytor.



- Håll tummen för applikatorspetsens öppning under blandningen.
- Applicera blandningen direkt för maximal effekt.



- **VIKTIGT!** Starta tiduret EFTER det att appliceringen är klar.
- **GISSA INTE!** Håll tiden noga för att få den nyans du valde. Om du överskrider 5 minuter blir håret mörkare än du tänkt dig..



- Håll färgbasen i färgutvecklarens applikatorflaska.



- För bäst resultat, applicera på torrt, otvättat hår.
- Kläm ut blandningen och börja där håret är gråast. Applicera sedan i resten av håret.



- Skölj ur produkten noga i duschen, tills vattnet är klart.
- Applicera schampo, arbeta upp lödder och skölj.
- Valfritt: Använd ett balsam för att låsa in färgen.

MENE OSOITTEESEEN JUSTFORMEN.COM

JA KATSO HOW-TO-VIDEOITA JA USEIN KYSYTTYJÄ KYSYMYKSIÄ

MUISTA SUORITTA A IHON ALLERGIATESTI 48 TUNTIA ENNEN JOKAISTA KÄYTTÖÄ.



KATSO ALLERGIATESTIN OHJEET PAKKAUKSEN TAKAA.

MITÄ SINUN ON VALMISTELTAVA



- Ajustin, vanha pyyhe tai T-paita sekä shampoo (miehellään värjätyle hiuksille tarkoitettu).
- Pue käsineet ennen vaihetta 1.
- Suojaa vaatteet ja pinnat.

1 YHDISTÄ POHJA-AINE JA KEHITIN



- Kaada värin pohja-aine värinkehittimen applikaattoripulloon.

2 KATKAISE APPLIKAATTORIN KÄRKI



- Pidä kärki suunnattuna pois päin kasvoista.

3 RAVISTELE HUOLELLISESTI



- Pidä peukalo applikaattorin kärjen aukon päällä sekoituksen aikana.
- Levitä seos heti parhaan vaikutuksen saamiseksi.

4 KÄYTÄ KUIVIIN HIUKSIIN



- Parhaiden tulosten saamiseksi levitä kuiviin, pesemättömiin hiuksiin.
- Puserra seos hiuksiin, alkaen sieltä, mistä hiukset ovat harmaimpia. Levitä sitten hiustesi muihin osiin.

5 TYÖSKENTELE NIIN, ETTÄ SYNTYY TASAINEN PEITTO



- Käytä hansikaskättäsi tuotteen levittämisessä hiuksiin. Parhaan tuloksen saamiseksi käytä koko pullo.
 - Hävitä pullot, joissa on käyttämätöntä tuotetta.
- HUOM.:** Tuoteseoksen väri näyttää aina tummemmalta kuin lopullinen värjäyksen tulos, jonka saat. Älä huolestu, tämä on normaalia.

6 ODOTA 5 MINUUTTIA



- **TÄRKEÄÄ!** Aloita ajastin SEN JÄLKEEN, kun levitys on valmis.
- **ÄLÄ ARVAA!** Ajoita tarkasti saadaksesi juuri se sävy, jonka valitsit. Viiden minuutin ylittäminen tekee hiuksista odotettua tummemmat.

7 HUUHELE JA PESE SHAMPOOLLA



- Huutele suihkussa tuotetta perusteellisesti, kunnes vesi on kirkasta.
- Käytä shampooa, vaahdota perusteellisesti ja huuhtelee.
- Valinnaista: Käytä hoitoainetta värin kiinnittämiseksi.

BESØG JUSTFORMEN.COM

FOR AT SE VEJLEDNINGSVIDEOER OG OFTE STILLEDE SPØRGSMÅL

HUSK AT UDFØRE HUDALLERGITESTEN 48 TIMER INDEN HVER BRUG.



SE BAGSIDEN FOR VEJLEDNING TIL ALLERGITESTEN.

HVAD DU HAR BRUG FOR TIL FORBEREDELSE



- Et stopur, et gammelt håndklæde eller T-shirt og shampoo (helst til farvebehandlet hår).
- Tag handskerne på inden trin 1.
- Beskyt tøj og overflader.

1 KOMBINER BASE OG UDVIKLEREN



- Hæld farvebasen i applikaatorflasken med farveudvikleren.

2 KNÆK APPLIKATORSPIDSEN AF



- Vend spidsen væk fra ansigtet.

3 RYST GRUNDIGT



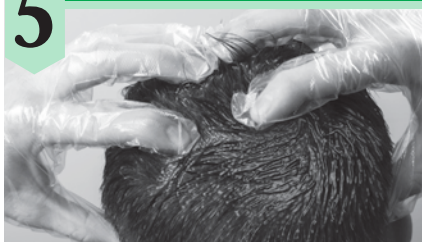
- Hold tommelfingeren over applikaatorspidsens åbning under blanding.
- Påfør blandingen med det samme for maksimal virkning.

4 PÅFØRES I TØRT HÅR



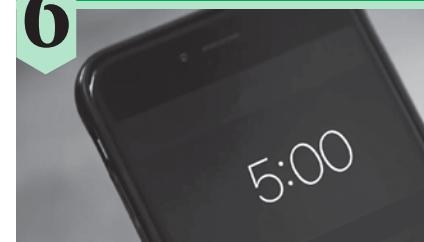
- Påføres tørt og uvasket hår for de bedste resultater.
- Klem om blandingen, idet du starter der, hvor håret er mest gråt. Påfør derefter til resten af dit hår.

5 ARBEJD DET IND I HÅRET FOR JÆVN DÆKNING



- Brug din handskebeskyttede hånd til arbejde produktet ind i håret. Brug hele flasken for de bedste resultater.
 - Kassér flasker med ubrugt produkt.
- BEMÆRK:** Produktblandningens farve ser altid mørkere ud end de endelige farveresultater, du vil få. Bare rolig, det er normalt.

6 VENT 5 MINUTTER



- **VIGTIGT!** Start stopuret, NÅR påføringen er fuldført.
- **UNDLAD AT GÆTTE!** Sæt tiden nøjagtigt for at opnå den nuance, du har valgt. Hvis du overskrider med 5 minutter, bliver hårfarven mørkere end forventet.

7 SKYL OG VASK HÅRET MED SHAMPOO



- Under bruseren skal du skylle produktet omhyggeligt ud af håret, til vandet er helt klart.
- Påfør shampoo, få den til at skumme og skyl.
- Valgfrit: Brug balsam til at låse farven ind i håret.