

## IMPORTANTE: LEIA E SIGA AS PRECAUÇÕES E INSTRUÇÕES DE TESTE DE ALERGIA DA PELE ANTES DE USAR ESTE PRODUTO.

### TESTE DE ALERGIA DA PELE

VOCÊ DEVE REALIZAR ESTE TESTE DE ALERGIA DA PELE 48 HORAS ANTES DE CADA USO, MESMO SE JÁ USOU ESTE OU OUTRO PRODUTO DE COLORAÇÃO DE CABELO SEM REAÇÃO ADVERSA. O TESTE DE ALERGIA DA PELE É A MELHOR MANEIRA DE DESCOBRIR SE VOCÊ É ALÉRGICO OU SE ESTÁ DESENVOLVENDO SENSIBILIDADE À COLORAÇÕES DE CABELO. ATENÇÃO: ESTE TESTE NÃO É GARANTIA PARA EVITAR REAÇÕES FUTURAS.

▲ Reações alérgicas (prurido, irritação, queimação, vermelhidão, inchaço ou erupções) à colorações permanentes de cabelo, incluindo este produto, podem ocorrer e, em casos raros, podem ser graves. Se você já teve algum destes sintomas ao usar este produto, **PARE** de usar produtos para colorir o cabelo até consultar um médico, pois esses são sinais de que você pode ter desenvolvido alergia.

#### COMO TESTAR:

##### 1. LAVE A ÁREA DE TESTE

Lave uma pequena área do antebraço, na dobra interna do cotovelo. Seque bem.

##### 2. APLIQUE O PRODUTO

Não use utensílios metálicos. Aplique uma camada fina (do tamanho de uma moeda) na área de teste e deixe secar.

##### 3. NÃO LAVE OU CUBRA A ÁREA DE TESTE POR 48 HORAS

Examine a área de teste periodicamente durante as próximas 48 horas. Se você não tiver reação, prossiga com a coloração. **Se, a qualquer momento, você tiver reações** como prurido, irritação, queimação, vermelhidão, inchaço ou erupções, dentro ou ao redor da área de teste — **NÃO COLORIR O CABELO.**

**EM CASO DE REAÇÃO DURANTE OU APÓS COLORIR O CABELO,** enxágue e lave imediatamente. **Interrompa o uso.** Se tiver dificuldade em respirar, aperto no peito e / ou urticária ou inchaço em qualquer lugar do corpo, **procure assistência médica imediatamente.**

### AVISOS DE SEGURANÇA

Se você já teve alguma reação alérgica após o uso de um produto para coloração de cabelo, não use este ou qualquer outro produto para coloração de cabelo.

▲ **COLORAÇÕES DE CABELO PODEM CAUSAR REAÇÕES ALÉRGICAS GRAVES. LEIA E SIGA AS INSTRUÇÕES.**

**ESTE PRODUTO NÃO É RECOMENDADO PARA PESSOAS COM MENOS DE 16 ANOS. TATUAGENS TEMPORÁRIAS DE "HENNA NEGRA" PODEM AUMENTAR SEU RISCO DE ALERGIA. ANTES DE USAR ESTE PRODUTO, DEVE-SE REALIZAR UM TESTE DE ALERGIA DA PELE DE 48 HORAS.**

#### NÃO COLORIR O CABELO SE:

• Você estiver com a pele do rosto irritada, sensível ou com algum tipo de lesão. • Você já teve reação alérgica depois de pintar o cabelo. • Você já teve reação alérgica a uma tatuagem temporária de "henna negra" no passado.

**EVITE CONTATO COM OS OLHOS. ENXAGUAR IMEDIATAMENTE SE O PRODUTO ENTRAR EM CONTATO COM OS OLHOS. NÃO UTILIZE EM CÍLIOS OU SOBRANCELHAS. USE AS LUVAS FORNECIDAS. LEIA E SIGA AS INSTRUÇÕES.**

Em casos raros, o uso de coloração de cabelo tem sido associado à despigmentação da pele (manchas brancas, perda de cor da pele ou uma condição chamada vitiligo), que pode ser temporária ou permanente. **SE VOCÊ NOTAR QUALQUER DESPIGMENTAÇÃO NA PELE, INTERROMPA O USO IMEDIATAMENTE.** Não use qualquer produto de coloração para cabelos se você tem problemas de despigmentação da pele ou se tiver um histórico familiar de problemas de despigmentação da pele.

**LEMBRE-SE DE REALIZAR O TESTE DE ALERGIA DA PELE 48 HORAS ANTES DE CADA USO, MESMO QUE VOCÊ TENHA USADO ANTERIORMENTE ESTE OU OUTROS PRODUTOS PARA COLORAÇÃO CAPILAR. POR ESTE MOTIVO, COMPRE O PRODUTO 2 DIAS ANTES DO DIA DE QUE VOCÊ PLANEJA USÁ-LO.**

**CUIDADO: ESTE PRODUTO CONTÉM INGREDIENTES QUE PODEM CAUSAR IRRITAÇÃO NA PELE EM CERTOS INDIVÍDUOS E UM TESTE PRELIMINAR DE ALERGIA DA PELE DE 48 HORAS (VEJA ACIMA) DEVE SER FEITO ANTES DO USO. ESTE PRODUTO NÃO DEVE SER UTILIZADO EM CÍLIOS E SOBRANCELHAS - ISTO PODE CAUSAR CEGUEIRA. MANTENHA FORA DO ALCANCE DE CRIANÇAS.**

• Não use nos pelos do corpo. • Evite contato prolongado com a pele. • Remova as lentes de contato antes de aplicar a coloração de cabelo. • Guarde a embalagem vazia por alguns dias, caso você tenha alguma reação. • Não use se o seu cabelo tiver sido colorido com henna. • Aguarde pelo menos 14 dias após ter feito clareamento, relaxamento ou permanente antes de colorir. • Remova todos os objetos metálicos do cabelo antes de aplicar e mantenha-os afastados durante a coloração. • Não use pente de metal. • Mantenha longe do calor ou da luz. • Não misture este produto com nenhum outro produto.

**JUST FOR MEN®**  
**GRECIN®**  
TONS DE GRISALHO

## INSTRUÇÕES RÁPIDAS

VISITE [GRECIN.COM.BR](http://GRECIN.COM.BR) PARA VÍDEOS E PERGUNTAS MAIS FREQUENTES.

### LEMBRE-SE DE REALIZAR O TESTE DE ALERGIA DA PELE 48 HORAS ANTES DE CADA USO.



VEJA NO VERSO AS INSTRUÇÕES DO TESTE DE ALERGIA.

### O QUE VOCÊ VAI PRECISAR



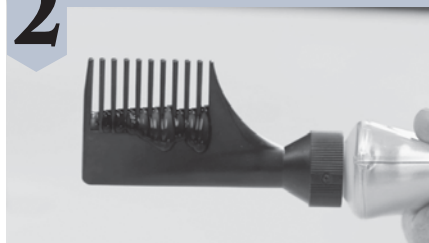
- Um cronômetro, uma toalha ou camiseta velha e shampoo (de preferência para cabelos coloridos).
- Coloque as luvas antes do passo 1.
- Proteja roupas e superfícies.

### 1 ROSQUEIE O PENTE APLICADOR



- Retire a tampa do tubo e remova o lacre.
- Rosqueie imediatamente o pente aplicador para evitar que o produto entre em contato com o ar.

### 2 APERTE PARA DISPENSAR



- Aperte o tubo suavemente até ver o produto sair entre os dentes do aplicador.

**NOTA:** Para uma maior cobertura dos grisalhos, use todo o produto no tubo.

### 3 APLIQUE NOS CABELOS SECOS



- Para obter melhores resultados, aplique nos cabelos secos e limpos (no mesmo dia em que foram lavados).
- Durante a aplicação, continue apertando o tubo para garantir um fluxo uniforme do produto.
- Comece a aplicar onde o cabelo é mais grisalho e penteie uma quantidade generosa de produto uniformemente, penteando da frente da cabeça para a nuca, e de um lado para o outro para obter uma cobertura completa.

### 4 PENTEIE ATÉ AS RAIZES



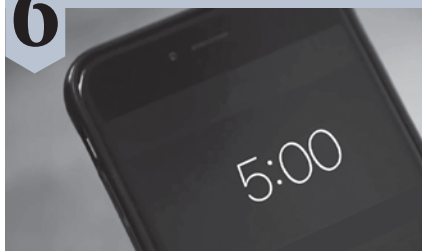
- Certifique-se de que todo o seu cabelo esteja completamente penteado, até as raízes. Não esqueça a parte de trás e os lados!
- Se o aplicador não funcionar bem para o seu tipo ou comprimento de cabelo, aplique o produto pelo cabelo com as mãos, usando luvas, ou com um pente que funcione bem em seu cabelo.

### 5 ESPALHE BEM PARA UMA COBERTURA MAIS UNIFORME



- Use as mãos vestindo as luvas, para espalhar o produto pelo cabelo, como se estivesse fazendo espuma com shampoo. Este produto foi projetado exclusivamente para escurecer alguns fios brancos, mas nem todos.

### 6 ESPERE 5 MINUTOS



- **IMPORTANTE!** Iniciar o cronômetro APÓS a aplicação ser concluída.
- A fórmula funciona em 5 minutos. A cor resultante não ficará mais escura se você a deixar por mais de 5 minutos.

### 7 ENXAGUAR E LAVAR COM SHAMPOO



- No chuveiro, enxague o produto cuidadosamente até que a água escorra totalmente limpa.
- Aplique o shampoo, espume bem e enxague.
- Opcional: use um condicionador para selar o cabelo e a cor.